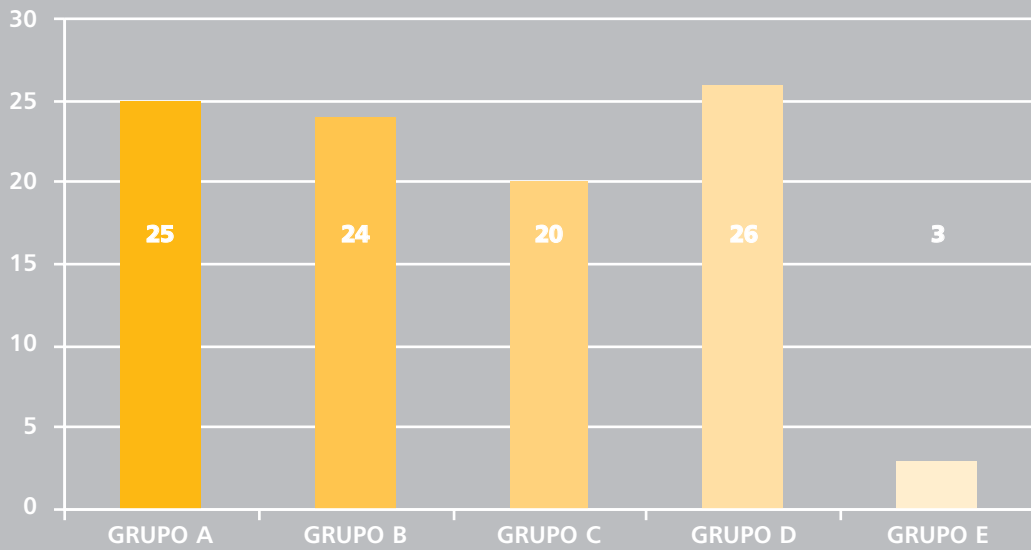


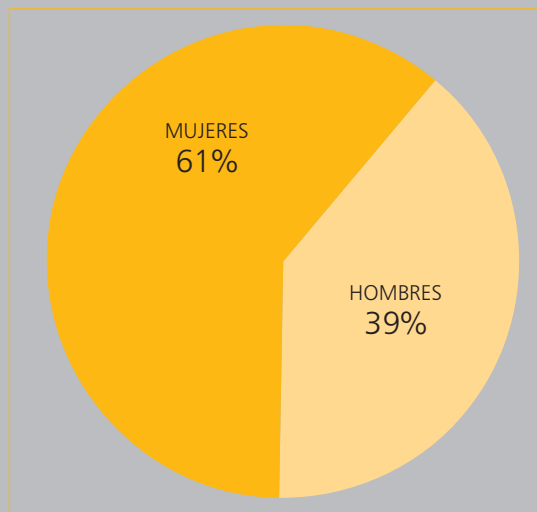
Secretaría General

EFFECTIVOS

EFFECTIVOS DE LA AGPD POR GRUPOS

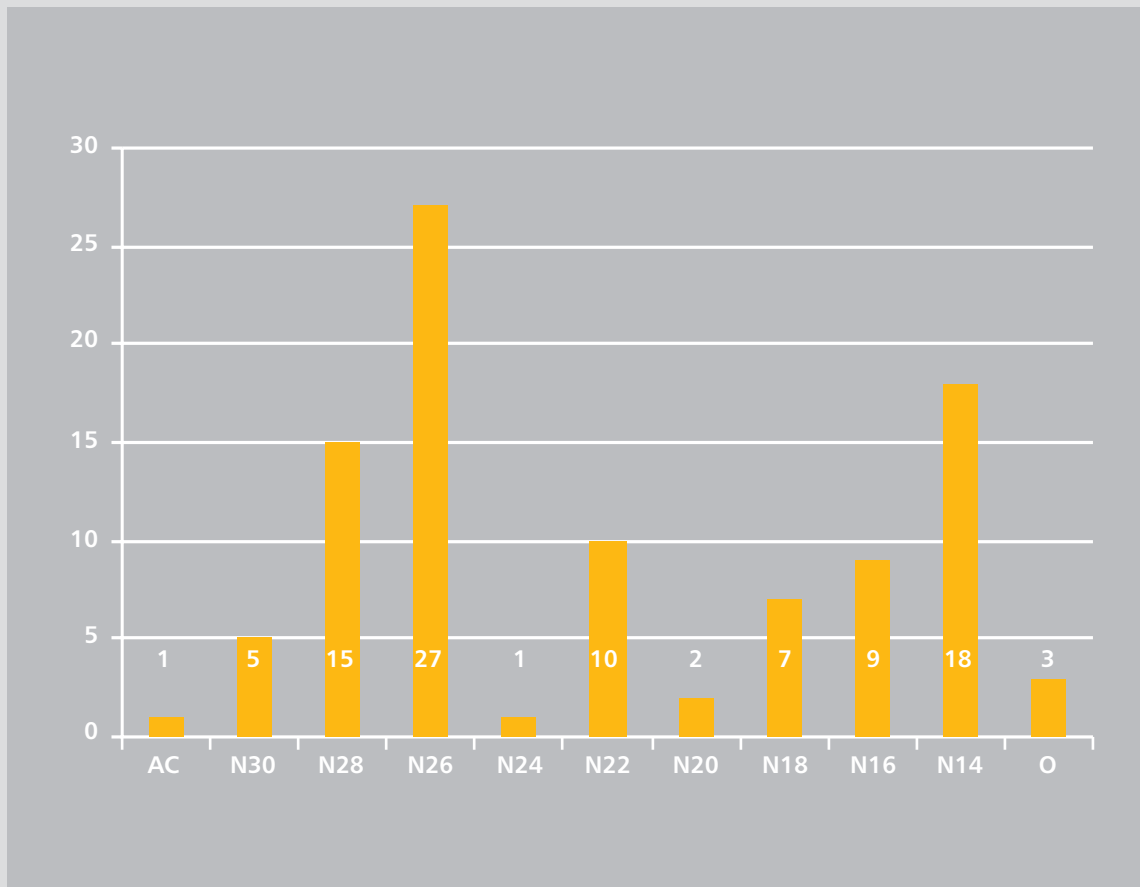


RELACIÓN DE EFFECTIVOS POR SEXO



EFFECTIVOS

RELACIÓN DE EFFECTIVOS POR NIVELES



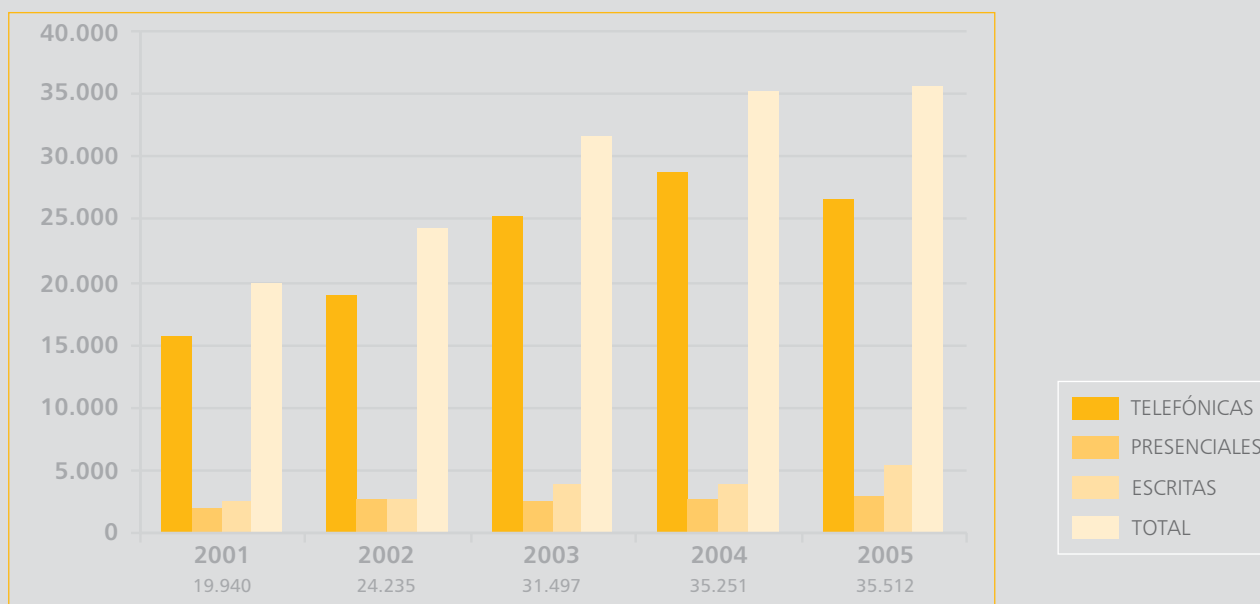
ATENCIÓN AL CIUDADANO

CONSULTAS TOTALES PLANTEADAS ANTE EL ÁREA DE ATENCIÓN AL CIUDADANO

AÑO	ATENCIÓN TELEFÓNICA	ATENCIÓN PRESENCIAL	ATENCIÓN POR ESCRITO	TOTAL	PORCENTAJE DE INCREMENTO
2001	15.634	1.890	2.416	19.940	3,51%
2002	18.870	2.722	2.643	24.235	21,53%
2003	25.326	2.421	3.750	31.497	29,90%
2004	28.661	2.766	3.824	35.251	11,92%
2005	26.654	2.938	5.420 *	35.512	1,53%

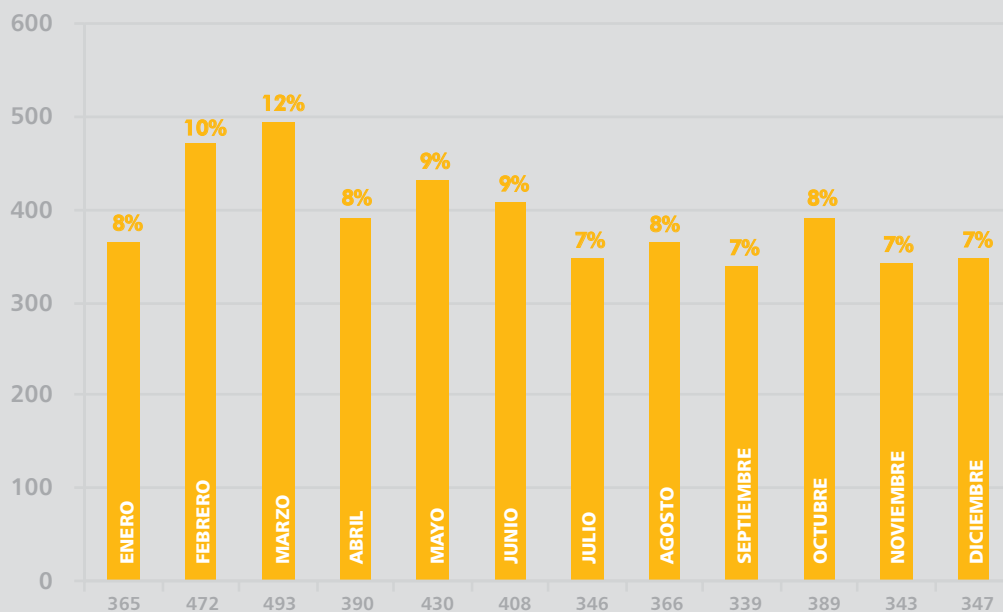
* En el año 2005, 4.688 consultas escritas se contestaron a través de la página Web.

COMPARACIÓN CON AÑOS ANTERIORES



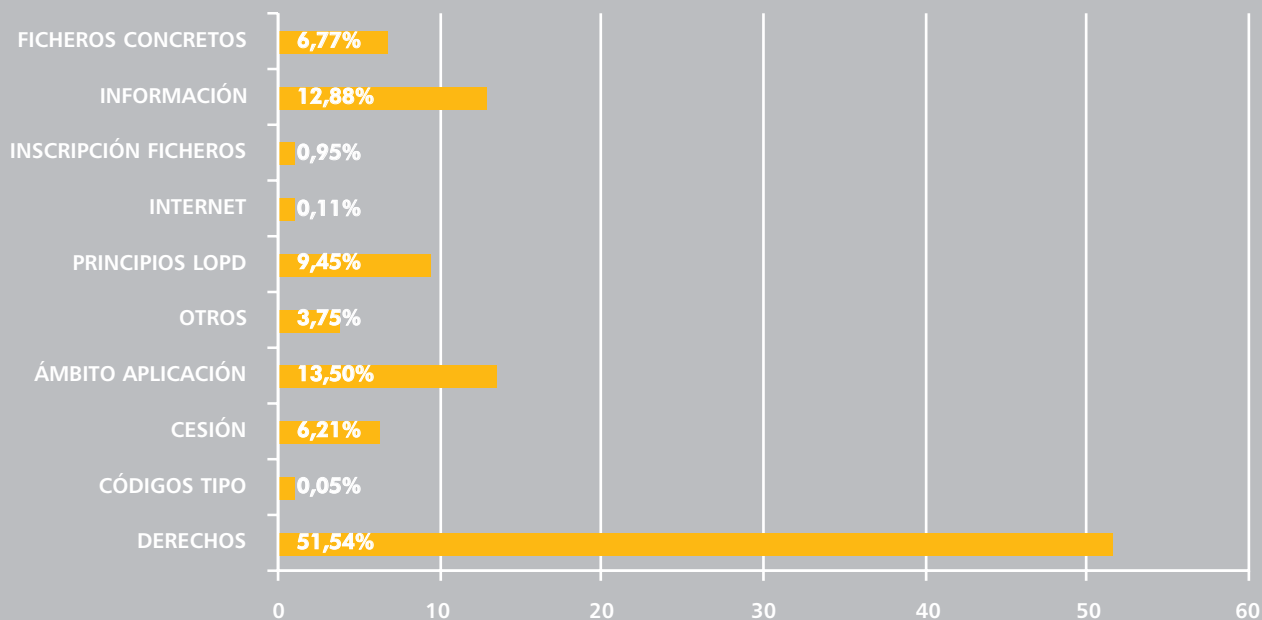
ATENCIÓN AL CIUDADANO

EVOLUCIÓN DE LAS CONSULTAS PLANTEADAS A TRAVÉS DE INTERNET



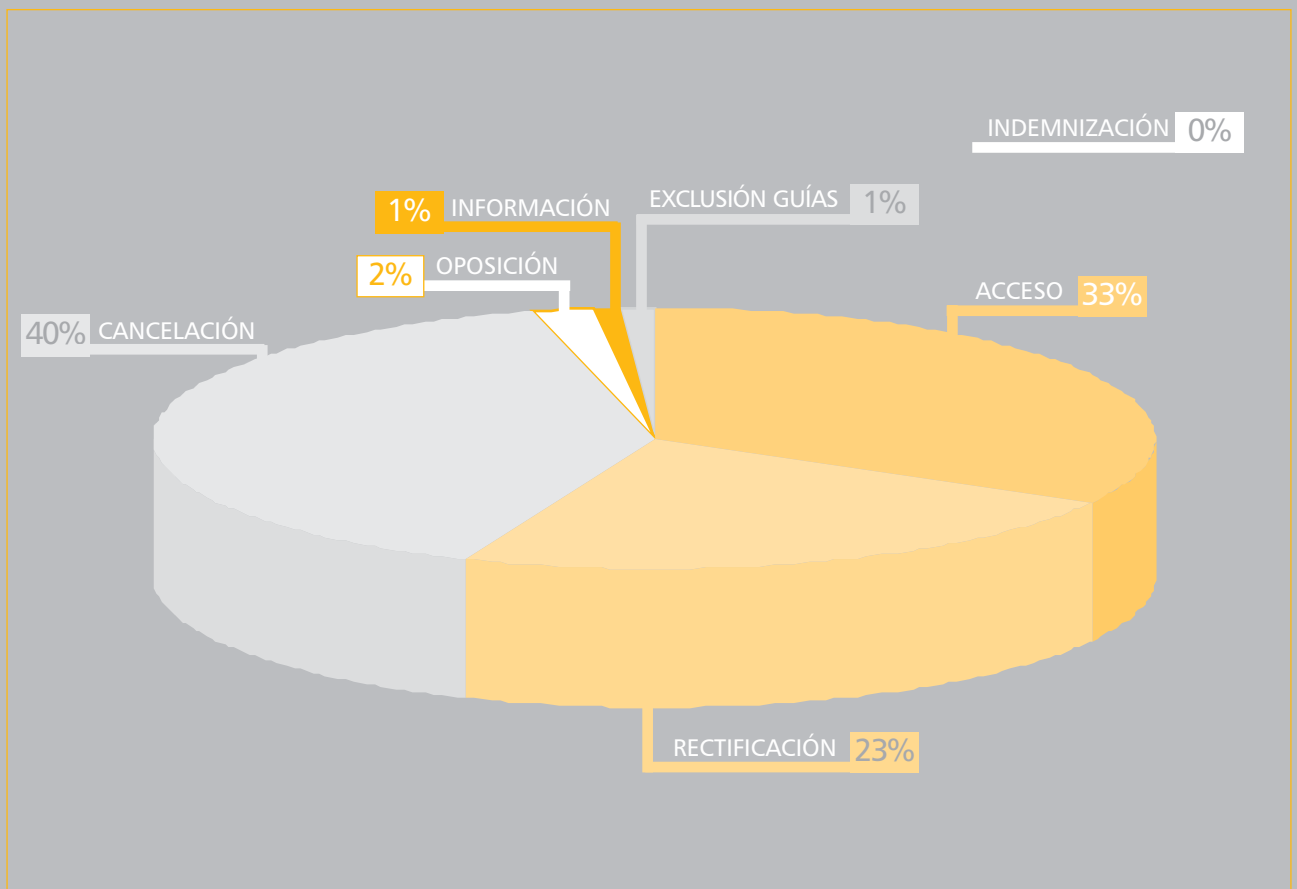
* Durante el año 2005 el número total de consultas realizadas por este medio fue de 4.688, repartidas gráficamente de este modo.

ANÁLISIS DE LAS CONSULTAS POR TEMAS 2005



ATENCIÓN AL CIUDADANO

EXAMEN DEL APARTADO SOBRE DERECHOS 2005

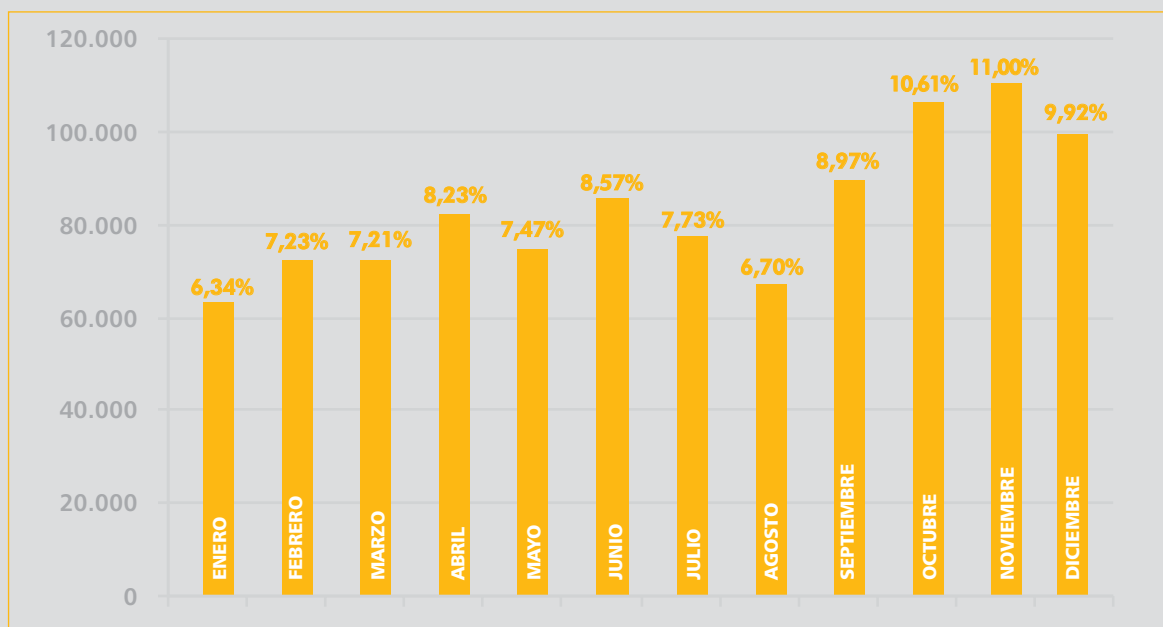


ATENCIÓN AL CIUDADANO

ACCESOS A LA PÁGINA WEB AÑO 2005

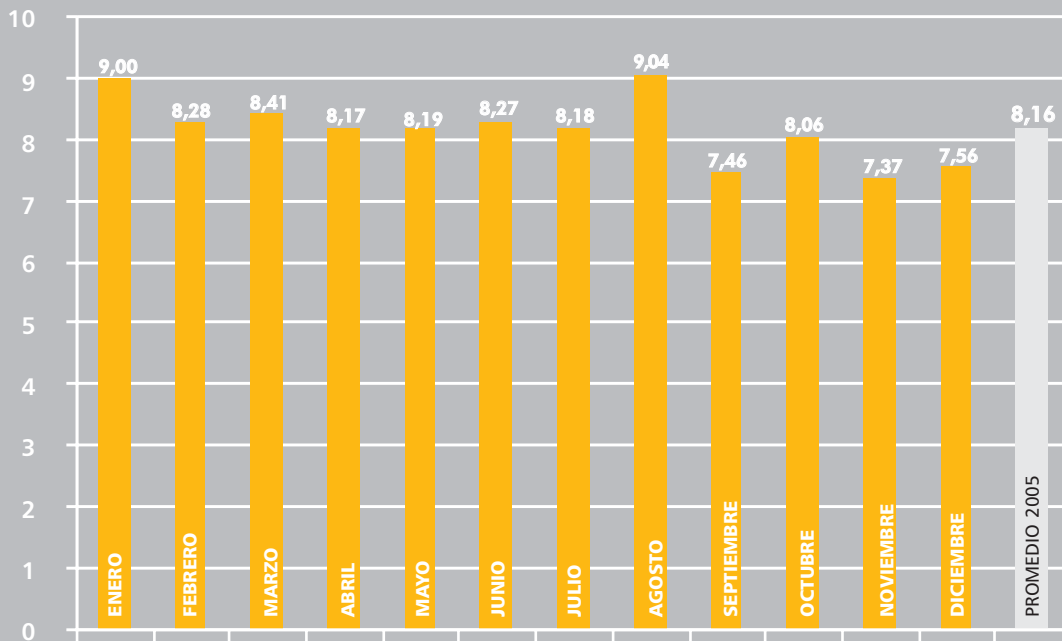
ENERO	53.427
FEBRERO	61.375
MARZO	61.199
ABRIL	69.805
MAYO	63.379
JUNIO	72.664
JULIO	65.566
AGOSTO	56.852
SEPTIEMBRE	76.108
OCTUBRE	89.973
NOVIEMBRE	93.272
DICIEMBRE	84.144
TOTAL	847.764

EVOLUCIÓN GRÁFICA DE LOS ACCESOS WEB DURANTE EL AÑO 2005

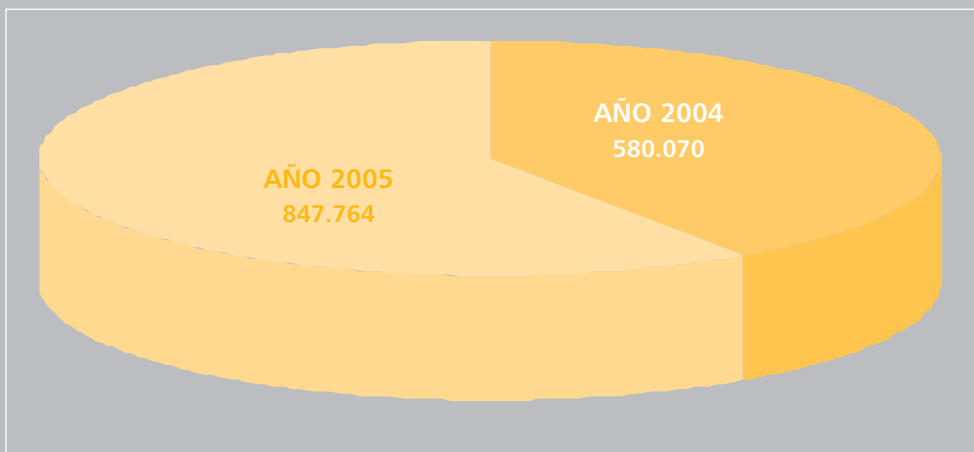


ATENCIÓN AL CIUDADANO

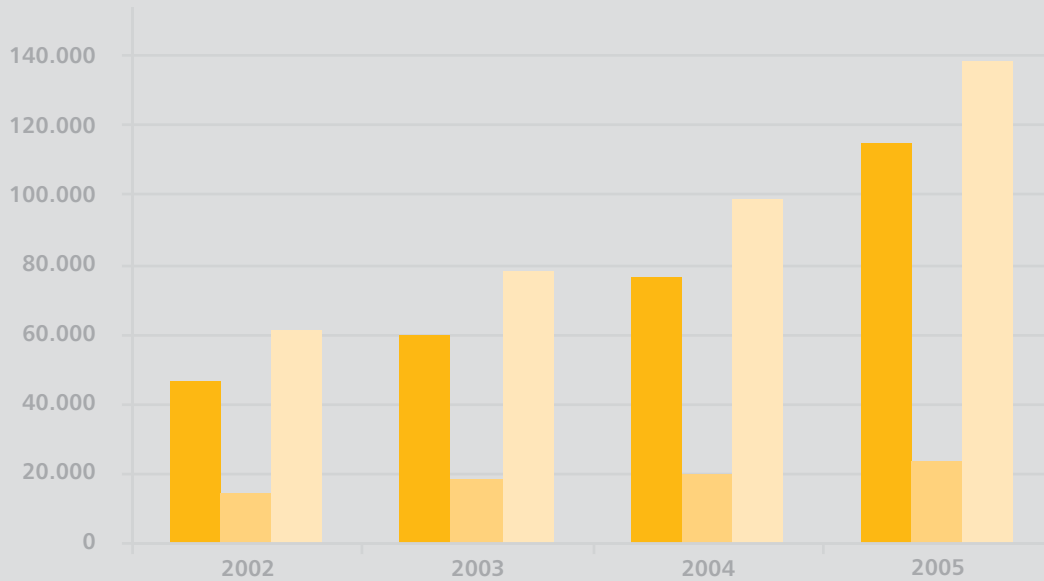
EVOLUCIÓN GRÁFICA DE LA DURACIÓN MEDIA DE LOS ACCESOS WEB POR USUARIO (EXPRESADA EN MINUTOS Y SEGUNDOS)



COMPARATIVA ACCESOS WEB 2004-2005



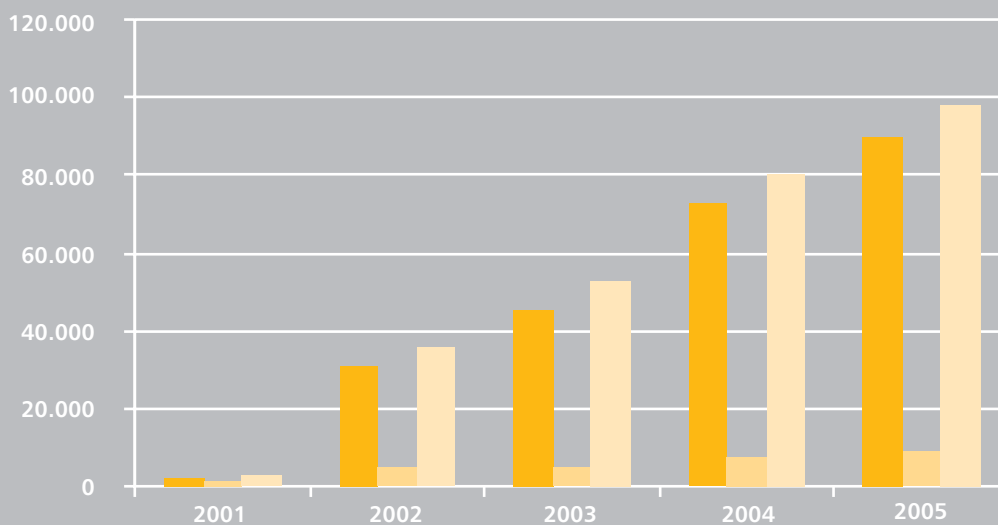
REGISTROS DE ENTRADA Y SALIDA DE DOCUMENTOS 2005 COMPARATIVA CON AÑOS ANTERIORES



AÑOS	ENTRADAS	SALIDAS	TOTALES	% DE INCREMENTO
2002	46.458	14.640	61.098	
2003	59.642	18.118	77.760	21,42
2004	76.603	20.265	98.868	27,14
2005	114.563	23.977	138.540	40,12

ATENCIÓN AL CIUDADANO

REGISTROS DE ENTRADA Y SALIDA DE DOCUMENTOS 2005 EN EL ÁREA DE ADMINISTRACIÓN GENERAL Y ATENCIÓN AL CIUDADANO. COMPARATIVA CON AÑOS ANTERIORES



AÑOS	ENTRADAS	SALIDAS	TOTALES	% DE INCREMENTO
2001	1.845	1.100	2.945	
2002	30.811	4.985	35.796	1.115,48
2003	45.577	5.036	52.613	46,98
2004	72.590	7.421	80.011	52,07
2005	89.520	8.759	98.279	22,83

EVOLUCIÓN PRESUPUESTARIA

**PRESUPUESTO DE INGRESOS
(PREVISIÓN DEFINITIVA EN EUROS)**

CAPÍTULOS	2001	2002	2003	2004	2005
Multas y Sanciones	90.149,65	1.299.130,00	1.502.520,00	1.858.120,00	2.000.000,00
Transferencias corrientes	1.797.824,39	1.917.770,00	0,00	240.000,00	242.000,00
Ingresos patrimoniales	120.199,53	240.400,00	240.400,00	250.000,00	250.000,00
Enajenación inversiones reales	0,00	0,00	0,00	0,00	0,00
Transferencias capital	192.319,25	192.320,00	0,00	0,00	0,00
Remanente de Tesorería	1.884.281,48	922.247,38	3.195.975,67	3.256.720,10	4.898.736,37
TOTALES	4.084.774,30	4.571.867,38	4.938.895,67	5.604.840,10	7.390.736,37

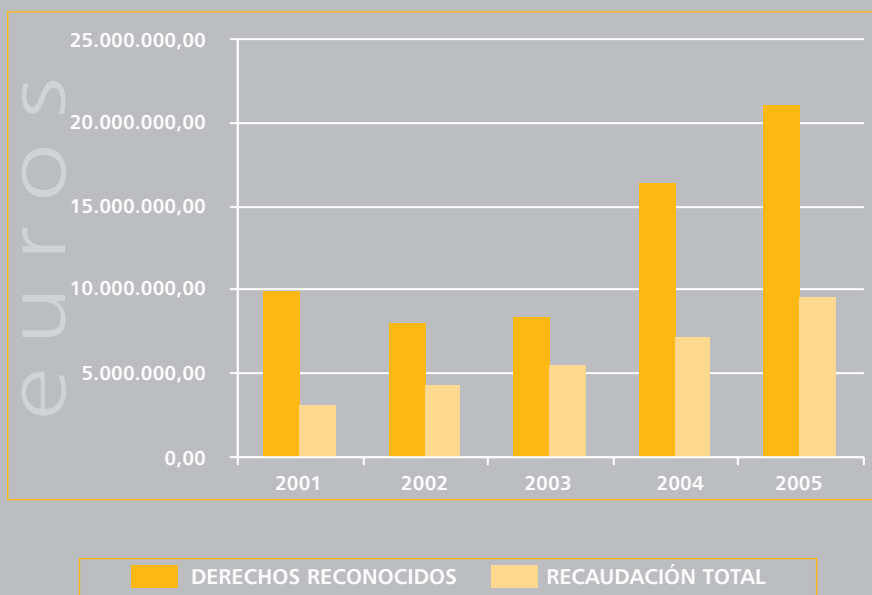
PRESUPUESTO DE GASTOS

AÑOS	PRESUPUESTO INICIAL	MODIFICACIONES	%	PRESUPUESTO DEFINITIVO
2001	3.877.369,48	207.503,01	5,35	4.084.872,49
2002	4.310.510,00	261.357,38	6,06	4.571.867,38
2003	4.777.180,00	161.715,67	3,39	4.938.895,67
2004	5.386.510,00	216.330,10	4,02	5.602.840,10
2005	7.004.180,00	386.556,37	5,52	7.390.736,37

EVOLUCIÓN PRESUPUESTARIA

ANÁLISIS CAPÍTULO "MULTAS Y SANCIONES" SOBRE DERECHOS RECONOCIDOS (EN EUROS)

AÑOS	DERECHOS RECONOCIDOS	RECAUDACIÓN TOTAL	PORCENTAJE RECAUDADO
2001	9.959.453,84	3.069.314,19	30,82
2002	7.989.166,22	4.258.190,45	53,30
2003	8.372.379,74	5.486.738,23	65,53
2004	16.439.801,58	7.193.555,09	43,76
2005	21.105.083,99	9.577.950,09	45,38



GRADO DE EJECUCIÓN PRESUPUESTARIA

**PRESUPUESTO DE GASTOS COMPARADO POR CAPÍTULOS
OBLIGACIONES RECONOCIDAS**

CAPÍTULO	AÑO 2001	AÑO 2002	AÑO 2003	AÑO 2004	AÑO 2005
GASTOS DE PERSONAL	2.060.841,94	2.211.348,96	2.353.460,92	2.756.427,69	3.330.708,47
GASTOS CORRIENTES	1.493.948,27	1.721.158,93	1.959.734,32	2.159.855,33	2.968.121,67
GASTOS FINANCIEROS	17.408,44	17.310,16	7.933,87	0,00	0,00
INVERSIONES REALES	180.464,59	127.992,99	299.979,65	281.604,45	737.509,23
ACTIVOS FINANCIEROS	5.696,12	5.497,46	4.360,11	6.130,00	2.975,73
TOTALES	3.758.359,36	4.083.308,50	4.625.468,87	5.204.017,47	7.039.315,10

GRADO DE EJECUCIÓN PRESUPUESTARIA

EJECUCIÓN PRESUPUESTARIA 2001
PRESUPUESTO DE GASTOS

CAPÍTULO	CRÉDITOS INICIALES	MODIFICACIONES	CRÉDITOS DEFINITIVOS	OBLIGACIONES RECONOCIDAS	PAGOS REALIZADOS	C. DEFINITIVOS/ O. RECONOCIDAS
GASTOS CORRIENTES	GASTOS DE PERSONAL	-1.229,29	2.290.958,75	2.060.841,94	2.060.841,94	89,96%
	GASTOS CORRIENTES	196.393,52	1.583.240,97	1.493.948,27	1.493.948,27	94,36%
	GASTOS FINANCIEROS	18.150,57	18.150,57	17.408,44	17.408,44	95,91%
	INVERSIONES REALES	-5.811,79	186.512,08	180.464,59	180.464,59	96,76%
	ACTIVOS FINANCIEROS	6.010,12	6.010,12	5.696,12	5.696,12	94,78%
	TOTALES	3.877.369,48	207.503,01	4.084.872,49	3.758.359,36	3.758.359,36
GASTOS FINANCIEROS	GASTOS DE PERSONAL	-204.536,00	381.183.464,00	342.895.247,00	342.895.247,00	89,96%
	GASTOS CORRIENTES	32.677.132,00	263.429.132,00	248.572.077,00	248.572.077,00	94,36%
	GASTOS FINANCIEROS	3.020.000,00	3.020.000,00	2.896.520,00	2.896.520,00	95,91%
	INVERSIONES REALES	-967.000,00	31.033.000,00	30.026.782,00	30.026.782,00	96,76%
	ACTIVOS FINANCIEROS	1.000.000,00	1.000.000,00	947.755,00	947.755,00	94,78%
	TOTALES	645.140.000,00	34.525.596,00	679.665.596,00	625.338.381,00	625.338.381,00

EJECUCIÓN PRESUPUESTARIA 2002
PRESUPUESTO DE GASTOS

CAPÍTULO	CRÉDITOS INICIALES	MODIFICACIONES	CRÉDITOS DEFINITIVOS	OBLIGACIONES RECONOCIDAS	PAGOS REALIZADOS	C. DEFINITIVOS/ O. RECONOCIDAS
GASTOS DE PERSONAL	2.483.940,00	45.955,00	2.529.895,00	2.211.348,96	2.211.348,96	87,41%
GASTOS CORRIENTES	1.610.180,00	246.702,38	1.856.882,38	1.721.158,93	1.706.929,26	92,69%
GASTOS FINANCIEROS	18.060,00		18.060,00	17.310,16	17.310,16	95,85%
INVERSIONES REALES	192.320,00	-31.300,00	161.020,00	127.992,99	127.776,75	79,49%
ACTIVOS FINANCIEROS	6.010,00		6.010,00	5.497,46	5.497,46	91,47%
TOTALES	4.310.510,00	261.357,38	4.571.867,38	4.083.308,50	4.068.862,59	89,31%

GRADO DE EJECUCIÓN PRESUPUESTARIA

EJECUCIÓN PRESUPUESTARIA 2003
PRESUPUESTO DE GASTOS

CAPÍTULO	CRÉDITOS INICIALES	MODIFICACIONES	CRÉDITOS DEFINITIVOS	OBLIGACIONES RECONOCIDAS	PAGOS REALIZADOS	C. DEFINITIVOS/O. RECONOCIDAS
GASTOS DE PERSONAL	2.585.110,00	17.722,04	2.602.832,04	2.353.460,92	2.342.476,68	90,42%
GASTOS CORRIENTES	1.868.000,00	143.993,63	2.011.993,63	1.959.734,32	1.919.180,39	97,40%
GASTOS FINANCIEROS	18.060,00		18.060,00	7.933,87	7.933,87	43,93%
INVERSIONES REALES	300.000,00		300.000,00	299.979,65	299.594,22	99,99%
ACTIVOS FINANCIEROS	6.010,00		6.010,00	4.360,11	4.360,11	72,55%
TOTALES	4.777.180,00	161.715,67	4.938.895,67	4.625.468,87	4.573.545,27	93,65%

EJECUCIÓN PRESUPUESTARIA 2004
PRESUPUESTO DE GASTOS

CAPÍTULO	CRÉDITOS INICIALES	MODIFICACIONES	CRÉDITOS DEFINITIVOS	OBLIGACIONES RECONOCIDAS	PAGOS REALIZADOS	C. DEFINITIVOS/O. RECONOCIDAS
GASTOS DE PERSONAL	3.038.540,00	33.088,94	3.071.628,94	2.756.427,69	2.738.163,09	89,74%
GASTOS CORRIENTES	2.035.840,00	183.241,16	2.219.081,16	2.159.855,33	2.072.845,70	97,33%
GASTOS FINANCIEROS	0,00		0,00	0,00	0,00	
INVERSIONES REALES	306.000,00		306.000,00	281.604,45	277.199,47	92,03%
ACTIVOS FINANCIEROS	6.130,00		6.130,00	6.130,00	6.130,00	100,00%
TOTALES	5.386.510,00	216.330,10	5.602.840,10	5.204.017,47	5.094.338,26	92,88%

GRADO DE EJECUCIÓN PRESUPUESTARIA

EJECUCIÓN PRESUPUESTARIA 2005
PRESUPUESTO DE GASTOS

CAPÍTULO	CRÉDITOS INICIALES	MODIFICACIONES	CRÉDITOS DEFINITIVOS	OBLIGACIONES RECONOCIDAS	PAGOS REALIZADOS	C. DEFINITIVOS/ O. RECONOCIDAS
GASTOS DE PERSONAL	3.682.280,00	-21.643,63	3.660.636,37	3.330.708,47	3.306.917,67	90,99%
GASTOS CORRIENTES	2.797.410,00	171.000,00	2.968.410,00	2.968.121,67	2.810.051,05	99,99%
GASTOS FINANCIEROS	0,00	0,00	0,00	0,00	0,00	
INVERSIONES REALES	518.240,00	237.200,00	755.440,00	737.509,23	546.040,01	97,63%
ACTIVOS FINANCIEROS	6.250,00	0,00	6.250,00	2.975,73	2.975,73	47,61%
TOTALES	7.004.180,00	386.556,37	7.390.736,37	7.039.315,10	6.665.984,46	95,25%

COMPOSICIÓN DEL INMOVILIZADO A 31 DICIEMBRE 2005

	VALOR	AMORTIZACIÓN	VALOR NETO	NÚMERO DE ELEMENTOS
APLICACIONES INFORMÁTICAS	1.153.419,59	763.796,19	389.623,40	48
EQUIPOS INFORMÁTICOS	642.995,00	224.754,47	418.240,53	504
MOBILIARIO DE OFICINA	714.563,87	209.425,44	505.138,43	1.512
TOTALES	2.510.978,46	1.197.976,10	1.313.002,36	2.064

