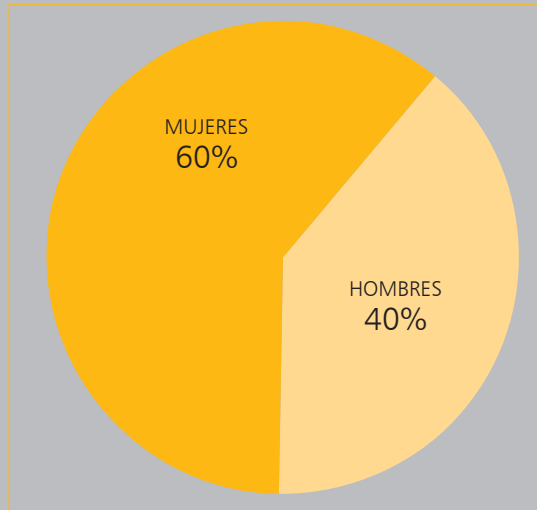


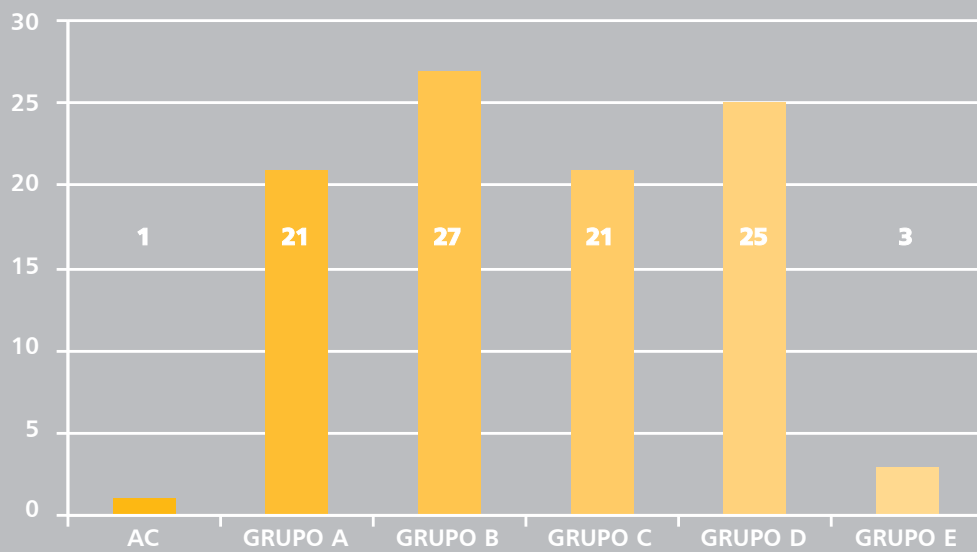


## RECURSOS HUMANOS

### EFFECTIVOS DE LA AGPD POR SEXO

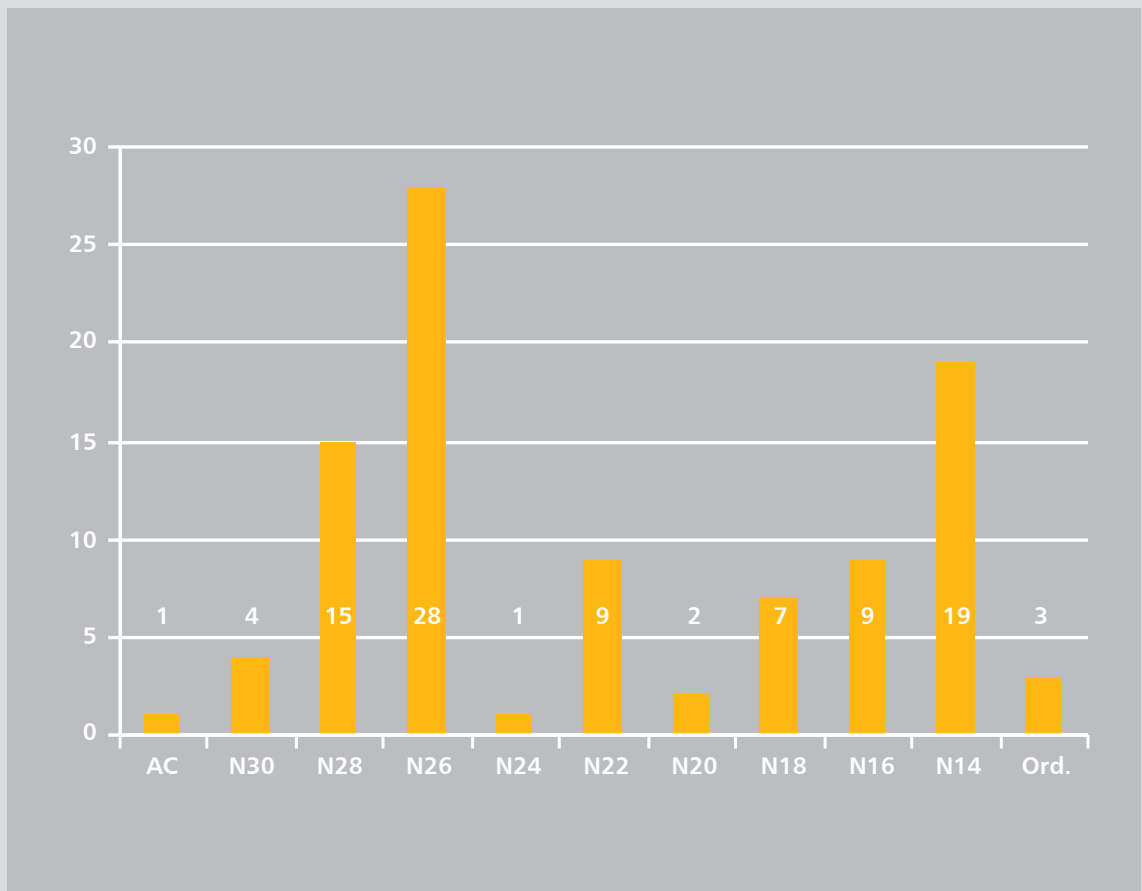


### RELACIÓN DE EFFECTIVOS POR GRUPOS



## RECURSOS HUMANOS

### RELACIÓN DE EFECTIVOS POR NIVELES



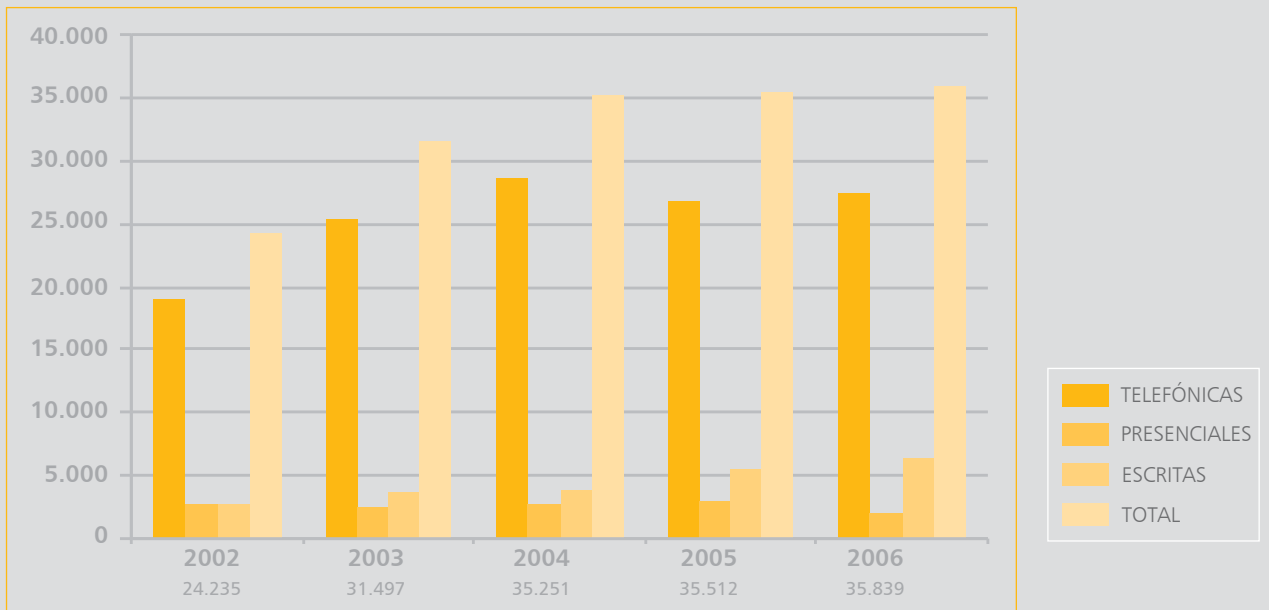
## ATENCIÓN AL CIUDADANO

## CONSULTAS TOTALES PLANTEADAS ANTE EL ÁREA DE ATENCIÓN AL CIUDADANO

AÑO	ATENCIÓN TELEFÓNICA	ATENCIÓN PRESENCIAL	ATENCIÓN POR ESCRITO	TOTAL	PORCENTAJE DE INCREMENTO
2002	18.870	2.722	2.643	24.235	21,53%
2003	25.326	2.421	3.750	31.497	29,90%
2004	28.661	2.766	3.824	35.251	11,92%
2005	26.654	2.938	5.420	35.512	1,53%
2006	27.486	2.030	6.323 *	35.839	0,9%

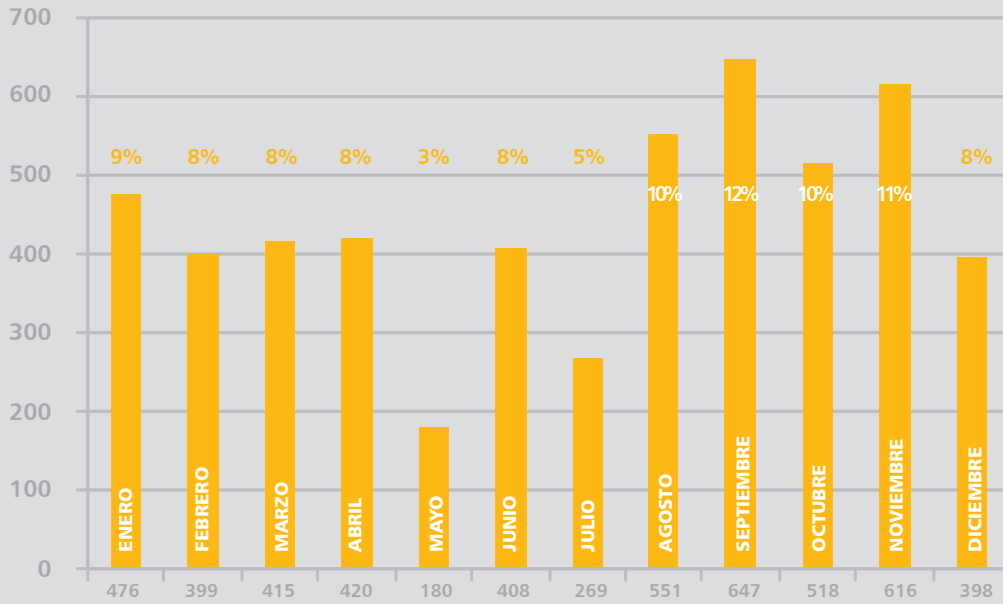
\* En el año 2006, 5.534 consultas escritas se contestaron a través de la página Web.

## COMPARACIÓN CON AÑOS ANTERIORES



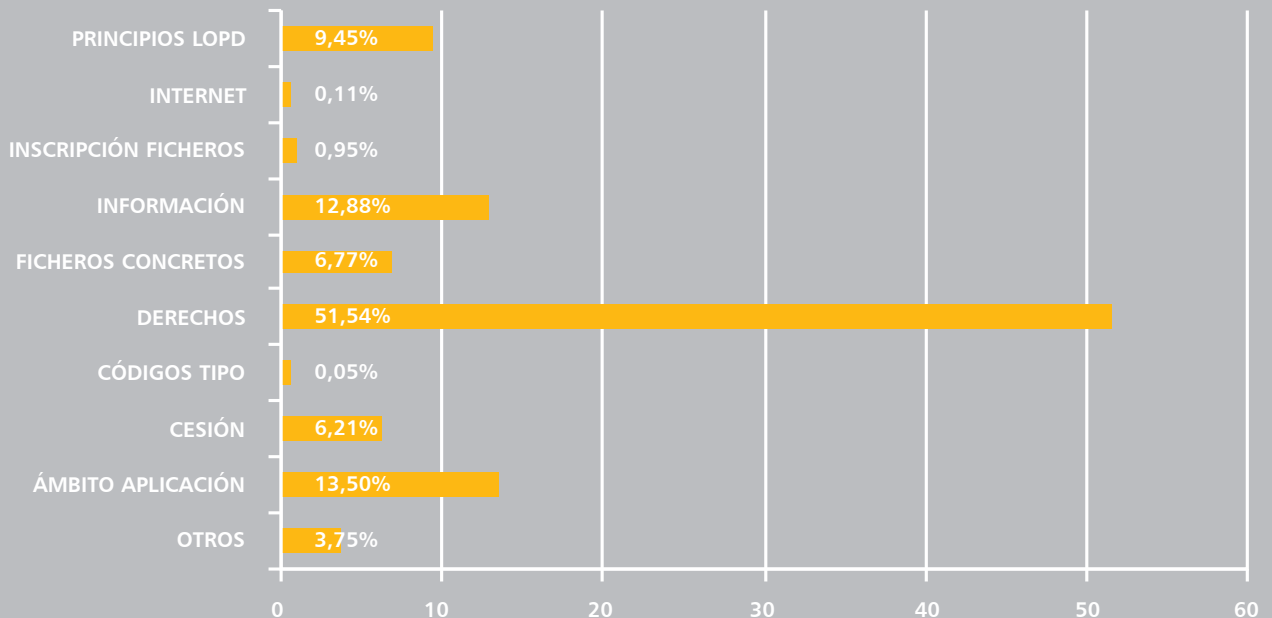
## ATENCIÓN AL CIUDADANO

## EVOLUCIÓN DE LAS CONSULTAS PLANTEADAS A TRAVÉS DE INTERNET



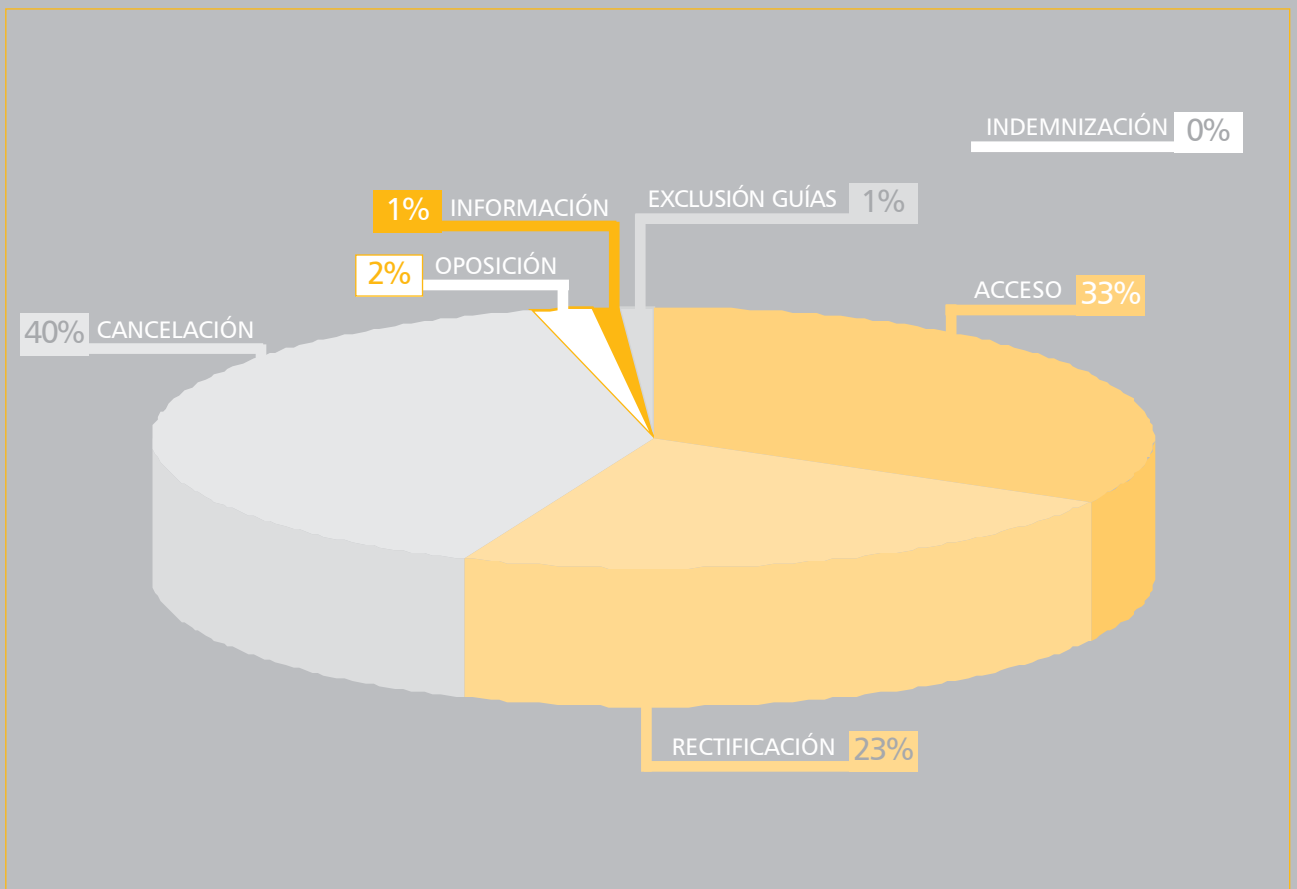
\* Durante el año 2006 el número total de consultas realizadas por este medio fue de 5.534, repartidas gráficamente del siguiente modo.

## ANÁLISIS DE LAS CONSULTAS POR TEMAS 2006



## ATENCIÓN AL CIUDADANO

### EXAMEN DEL APARTADO SOBRE DERECHOS 2006

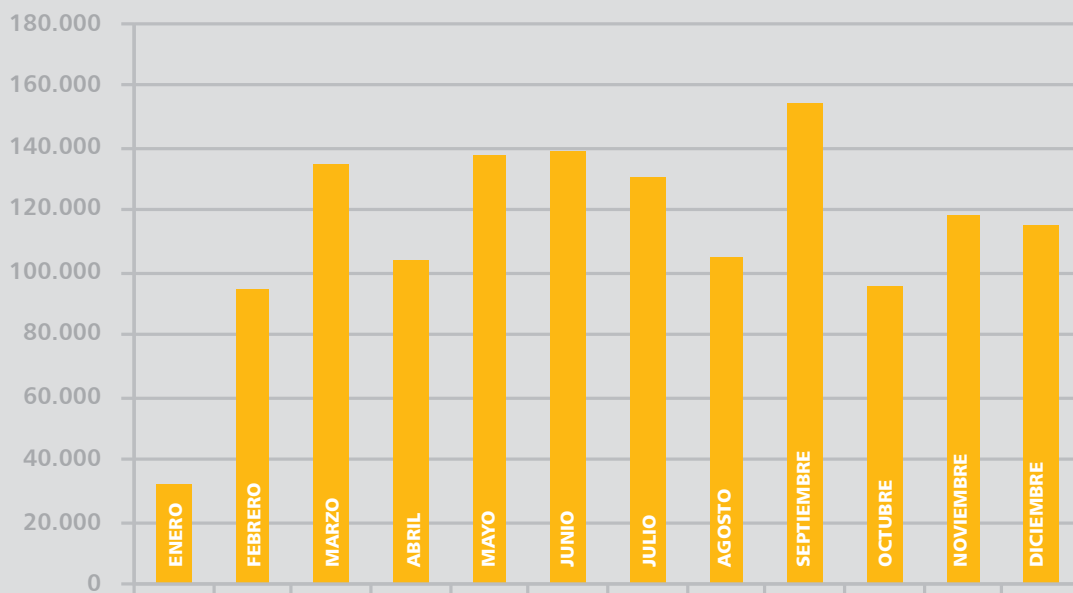


## ATENCIÓN AL CIUDADANO

## ACCESOS A LA PÁGINA WEB AÑO 2006

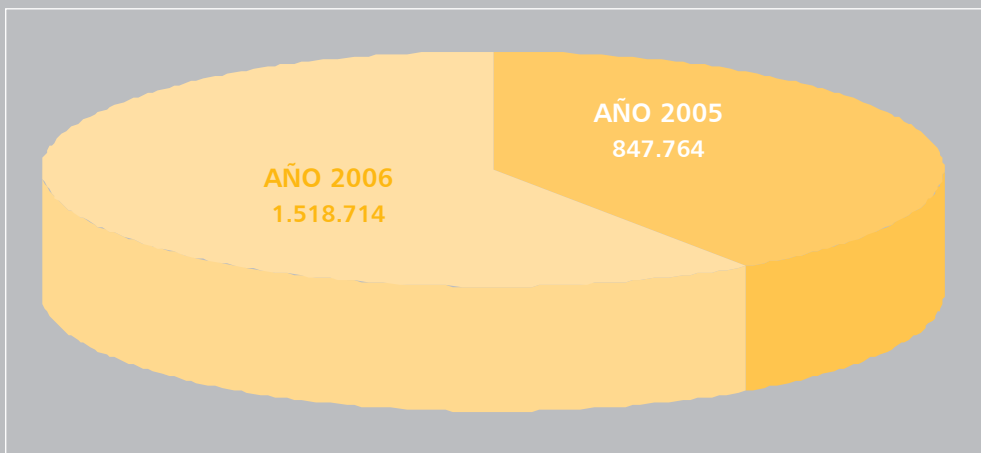
ENERO	31.492
FEBRERO	94.652
MARZO	135.254
ABRIL	103.413
MAYO	137.893
JUNIO	138.421
JULIO	130.665
AGOSTO	105.337
SEPTIEMBRE	153.835
OCTUBRE	96.105
NOVIEMBRE	118.231
DICIEMBRE	114.808
<b>TOTAL</b>	<b>1.538.714</b>

## EVOLUCIÓN GRÁFICA DE LOS ACCESOS WEB DURANTE EL AÑO 2006

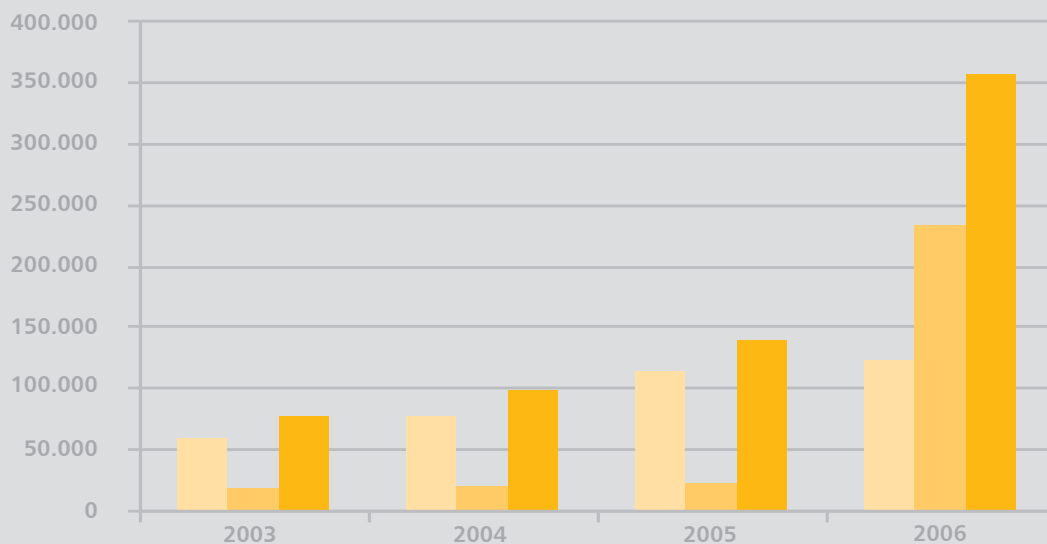


## ATENCIÓN AL CIUDADANO

### COMPARATIVA ACCESOS WEB 2005-2006



## ATENCIÓN AL CIUDADANO

REGISTROS DE ENTRADA Y SALIDA DE DOCUMENTOS 2006  
COMPARATIVA CON AÑOS ANTERIORES

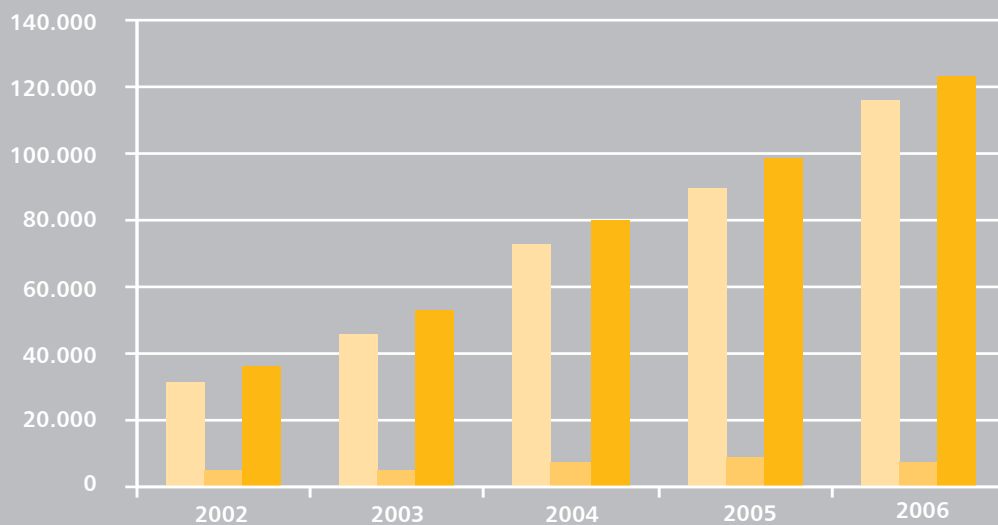
AÑOS	ENTRADAS	SALIDAS	TOTALES	% DE INCREMENTO
2003	59.642	18.118	77.760	21,42
2004	76.603	20.265	98.868	27,14
2005	114.563	23.977	138.540	40,12
<b>2006</b>	<b>124.362*</b>	<b>233.109**</b>	<b>357.471</b>	<b>155</b>

\* El número de entradas en toda la Agencia. El Área de Atención al Ciudadano realizó 116.318.

\*\* Este número representa las salidas registradas en toda la Agencia. El Área de Atención al Ciudadano registró 7.144. Ello obedece a que se permitió, durante el año 2006, registrar salidas a las distintas Unidades de la Agencia, dado que en Atención al Ciudadano no eran asumibles por su elevado volumen.

## ATENCIÓN AL CIUDADANO

## REGISTROS DE ENTRADA Y SALIDA DE DOCUMENTOS 2006 EN EL ÁREA DE ADMINISTRACIÓN GENERAL Y ATENCIÓN AL CIUDADANO. COMPARATIVA CON AÑOS ANTERIORES



AÑOS	ENTRADAS	SALIDAS	TOTALES	% DE INCREMENTO
2002	30.811	4.985	35.796	1.115,48
2003	45.577	5.036	52.613	46,98
2004	72.590	7.421	80.011	52,07
2005	89.520	8.759	98.279	22,83
<b>2006</b>	<b>116.318</b>	<b>7.144</b>	<b>123.462</b>	<b>25,62</b>

## GESTIÓN ECONÓMICA

**PRESUPUESTO DE INGRESOS  
(PREVISIÓN DEFINITIVA EN EUROS)**

CAPÍTULOS	2002	2003	2004	2005	2006
Multas y Sanciones	1.299.130,00	1.502.520,00	1.858.120,00	2.000.000,00	2.200.000,00
Transferencias corrientes	1.917.770,00	0,00	240.000,00	242.000,00	242.000,00
Ingresos patrimoniales	240.400,00	240.400,00	250.000,00	250.000,00	275.000,00
Enajenación inversiones reales	0,00	0,00	0,00	0,00	0,00
Transferencias capital	192.320,00	0,00	0,00	0,00	0,00
Remanente de Tesorería	922.247,38	3.195.975,67	3.256.720,10	4.898.736,37	7.059.418,58
<b>TOTALES</b>	<b>4.571.867,38</b>	<b>4.938.895,67</b>	<b>5.604.840,10</b>	<b>7.390.736,37</b>	<b>9.776.418,58</b>

**ANÁLISIS CAPÍTULO "MULTAS Y SANCIONES" SOBRE DERECHOS RECONOCIDOS (EN EUROS)**

AÑOS	DERECHOS RECONOCIDOS	RECAUDACIÓN TOTAL	PORCENTAJE RECAUDADO
2002	7.989.166,22	4.258.190,45	53,30
2003	8.372.379,74	5.486.738,23	65,53
2004	16.439.801,58	7.193.555,09	45,13
2005	21.105.083,99	9.577.950,09	45,38
2006	24.422.292,48	12.232.381,23	50,09

## GESTIÓN ECONÓMICA

## PRESUPUESTO DE GASTOS COMPARADO POR CAPÍTULO

AÑOS	PRESUPUESTO INICIAL	MODIFICACIONES	%	PRESUPUESTO DEFINITIVO
2002	4.310.510,00	261.357,38	6,06	4.571.867,38
2003	4.777.180,00	161.715,67	3,39	4.938.895,67
2004	5.386.510,00	216.330,10	4,02	5.602.840,10
2005	7.004.180,00	386.556,37	5,52	7.390.736,37
2006	9.452.990,00	323.428,58	3,42	9.776.418,58

## GESTIÓN ECONÓMICA

**PRESUPUESTO DE GASTOS COMPARADO POR CAPÍTULOS  
OBLIGACIONES RECONOCIDAS**

CAPÍTULO	AÑO 2002	AÑO 2003	AÑO 2004	AÑO 2005	AÑO 2006
GASTOS DE PERSONAL	2.211.348,96	2.353.460,92	2.756.427,69	3.330.708,47	3.662.263,03
GASTOS CORRIENTES	1.721.158,93	1.959.734,32	2.159.855,33	2.968.121,67	4.622.500,14
GASTOS FINANCIEROS	17.310,16	7.933,87	0,00	0,00	44.720,62
INVERSIONES REALES	127.992,99	299.979,65	281.604,45	737.509,23	1.122.812,68
ACTIVOS FINANCIEROS	5.497,46	4.360,11	6.130,00	2.975,73	6.144,11
<b>TOTALES</b>	<b>4.083.308,50</b>	<b>4.625.468,87</b>	<b>5.204.017,47</b>	<b>7.039.315,10</b>	<b>9.458.440,58</b>

## GESTIÓN ECONÓMICA

EJECUCIÓN PRESUPUESTARIA 2002  
PRESUPUESTO DE GASTOS

CAPÍTULO	CRÉDITOS INICIALES	MODIFICACIONES	CRÉDITOS DEFINITIVOS	OBLIGACIONES RECONOCIDAS	PAGOS REALIZADOS	C. DEFINITIVOS/ O. RECONOCIDAS
GASTOS DE PERSONAL	2.483.940,00	45.955,00	2.529.895,00	2.211.348,96	2.211.348,96	87,41%
GASTOS CORRIENTES	1.610.180,00	246.702,38	1.856.882,38	1.721.158,93	1.706.929,26	92,69%
GASTOS FINANCIEROS	18.060,00		18.060,00	17.310,16	17.310,16	95,85%
INVERSIONES REALES	192.320,00	-31.300,00	161.020,00	127.992,99	127.776,75	79,49%
ACTIVOS FINANCIEROS	6.010,00		6.010,00	5.497,46	5.497,46	91,47%
TOTALES	4.310.510,00	261.357,38	4.571.867,38	4.083.308,50	4.068.862,59	89,31%

EJECUCIÓN PRESUPUESTARIA 2003  
PRESUPUESTO DE GASTOS

CAPÍTULO	CRÉDITOS INICIALES	MODIFICACIONES	CRÉDITOS DEFINITIVOS	OBLIGACIONES RECONOCIDAS	PAGOS REALIZADOS	C. DEFINITIVOS/ O. RECONOCIDAS
GASTOS DE PERSONAL	2.585.110,00	17.722,04	2.602.832,04	2.353.460,92	2.342.476,68	90,42%
GASTOS CORRIENTES	1.868.000,00	143.993,63	2.011.993,63	1.959.734,32	1.919.180,39	97,40%
GASTOS FINANCIEROS	18.060,00		18.060,00	7.933,87	7.933,87	43,93%
INVERSIONES REALES	300.000,00		300.000,00	299.979,65	299.594,22	99,99%
ACTIVOS FINANCIEROS	6.010,00		6.010,00	4.360,11	4.360,11	72,55%
TOTALES	4.777.180,00	161.715,67	4.938.895,67	4.625.468,87	4.573.545,27	93,65%

## GESTIÓN ECONÓMICA

EJECUCIÓN PRESUPUESTARIA 2004  
PRESUPUESTO DE GASTOS

CAPÍTULO	CRÉDITOS INICIALES	MODIFICACIONES	CRÉDITOS DEFINITIVOS	OBLIGACIONES RECONOCIDAS	PAGOS REALIZADOS	C. DEFINITIVOS/ O. RECONOCIDAS
GASTOS DE PERSONAL	3.038.540,00	33.088,94	3.071.628,94	2.756.427,69	2.738.163,09	89,74%
GASTOS CORRIENTES	2.035.840,00	183.241,16	2.219.081,16	2.159.855,33	2.072.845,70	97,33%
GASTOS FINANCIEROS	0,00		0,00	0,00	0,00	
INVERSIONES REALES	306.000,00		306.000,00	281.604,45	277.199,47	92,03%
ACTIVOS FINANCIEROS	6.130,00		6.130,00	6.130,00	6.130,00	100,00%
TOTALES	5.386.510,00	216.330,10	5.602.840,10	5.204.017,47	5.094.338,26	92,88%

EJECUCIÓN PRESUPUESTARIA 2005  
PRESUPUESTO DE GASTOS

CAPÍTULO	CRÉDITOS INICIALES	MODIFICACIONES	CRÉDITOS DEFINITIVOS	OBLIGACIONES RECONOCIDAS	PAGOS REALIZADOS	C. DEFINITIVOS/ O. RECONOCIDAS
GASTOS DE PERSONAL	3.682.280,00	-21.643,63	3.660.636,37	3.330.708,47	3.306.917,67	90,99%
GASTOS CORRIENTES	2.797.410,00	171.000,00	2.968.410,00	2.968.121,67	2.810.051,05	99,99%
GASTOS FINANCIEROS	0,00	0,00	0,00	0,00	0,00	
INVERSIONES REALES	518.240,00	237.200,00	755.440,00	737.509,23	546.040,01	97,63%
ACTIVOS FINANCIEROS	6.250,00	0,00	6.250,00	2.975,73	2.975,73	47,61%
TOTALES	7.004.180,00	386.556,37	7.390.736,37	7.039.315,10	6.665.984,46	95,25%

## GESTIÓN ECONÓMICA

EJECUCIÓN PRESUPUESTARIA 2006  
PRESUPUESTO DE GASTOS

CAPÍTULO	CRÉDITOS INICIALES	MODIFICACIONES	CRÉDITOS DEFINITIVOS	OBLIGACIONES RECONOCIDAS	PAGOS REALIZADOS	C. DEFINITIVOS/ O. RECONOCIDAS
GASTOS DE PERSONAL	4.099.610,00	-203.296,84	3.896.313,16	3.662.263,03	3.640.101,94	93,99%
GASTOS CORRIENTES	4.100.000,00	526.725,42	4.626.725,42	4.622.500,14	4.327.075,03	99,91%
GASTOS FINANCIEROS	122.400,00	0,00	122.400,00	44.720,62	44.720,62	36,54%
INVERSIONES REALES	1.124.600,00	0,00	1.124.600,00	1.122.812,68	1.014.885,45	99,84%
ACTIVOS FINANCIEROS	6.380,00	0,00	6.380,00	6.144,11	6.144,11	96,30%
<b>TOTALES</b>	<b>9.452.990,00</b>	<b>323.428,58</b>	<b>9.776.418,58</b>	<b>9.458.440,58</b>	<b>9.032.927,15</b>	<b>96,75%</b>

## GESTIÓN ECONÓMICA

## COMPOSICIÓN DEL INMOVILIZADO A 31 DICIEMBRE 2006

	VALOR	AMORTIZACIÓN	VALOR NETO	NÚMERO DE ELEMENTOS
APLICACIONES INFORMÁTICAS	1.705.040,44	891.940,63	813.099,81	135
EQUIPOS INFORMÁTICOS	662.990,24	264.722,52	398.267,72	783
MOBILIARIO DE OFICINA	1.040.659,03	249.445,97	791.213,06	2.071
<b>TOTALES</b>	<b>3.408.689,71</b>	<b>1.406.109,12</b>	<b>2.002.580,59</b>	<b>2.989</b>

## DETALLE DEL INMOVILIZADO A 31 DICIEMBRE 2006

